

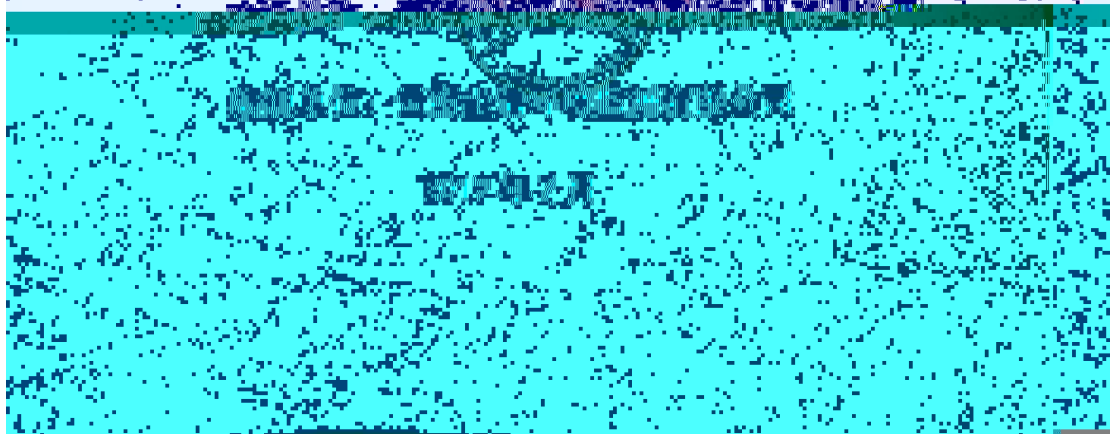


2014年12月15日 星期二 14:00

2014年12月15日 星期二 14:00

2014年12月15日 星期二 14:00

2014年12月15日 星期二 14:00



建设单位：云南冶金集团



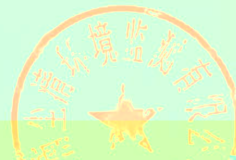
电话：0871-66203287

传真：0871-66203287

邮编：672100

地址：云南省祥云县财富工业园

注



电话：0871-68604079

传真：0871-68604079

邮编：650034

地址：昆明呈钢海路（呈钢实验

室），昆明市呈贡区呈贡街道

呈贡社区（呈钢实验室）



# 检验检测机构 资质认定证书

证书编号: 152512050029

名称: 云南尘清环境监测有限公司

地址: 云南省昆明市五华区学府路690号(650034)  
多场所地址: 云南省安宁市昆钢钢海路

经审查,你机构已具备国家有关法律、行政法规规定的基  
本条件和能力,现予批准,可以向社会出具具有证明作用的数  
据和结果。特发此证。资质认定包括检验检测机构计量认证。

检验检测能力及授权签字人见证书附表。

本证书的有效性依赖于获证机构公正、诚信、独立、客观、科学、准确、及时、有效地对外出具检验检测报告或证书时依法依规承担法律责任。

许可使用标志

发证日期: 2016年10月27日

有效期至: 2021年09月27日

152512050029

发证机关:

本证书由国家认证认可监督管理委员会监制,在中华人民共和国境内有效。





# 环境监测机构资格认定证书

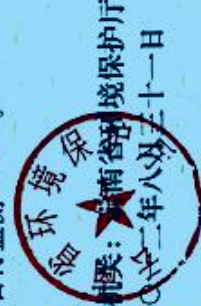
测有限公司  
节能减排中心

001号

2015年8月31日

：现状监测、非污染类建设项目竣工环境保护验收中的监测、验收阶段的监测、污染源自行监测等。

：环境影响评价审批的建设项目竣工环境保护监测、企业污染



发证日期：2015年8月31日

附表

云南  
机构名称  
法定代表人  
证书编号  
证书有效期  
附表

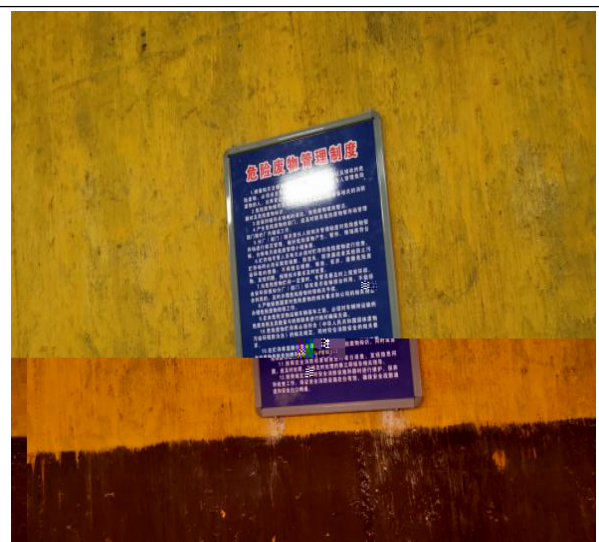
## 证 明

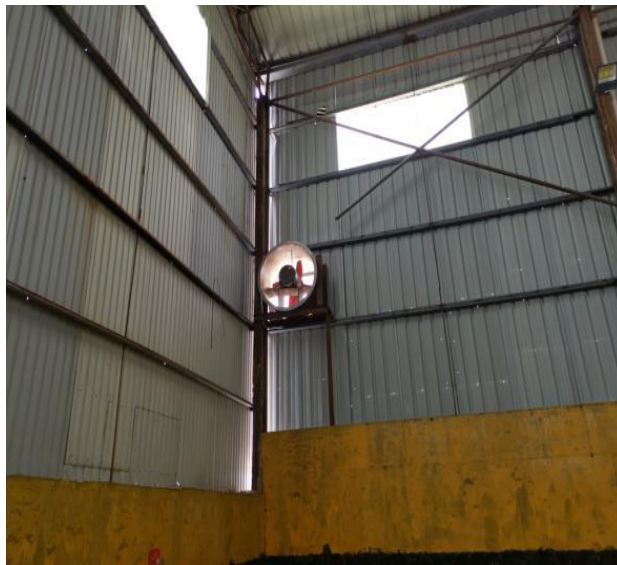
根据《云南省社会环境监测机构资格认定和管理办法》  
(试行)(云环通(2012)103号)有关要求,玉溪华恒环  
境科技有限公司、云南坤发环境科技有限公司、云南全清环  
境监测有限公司及云南方源科技有限公司等4家社会环境监  
测机构于2012年9月获得云南省社会环境监测机构资格(乙  
级),2016年4月通过资格复审,有效期至2018年8月30  
日。按照生态环境部和国家认监委对社会环境监测机构管理  
的有关要求,社会环境监测机构资格认定证书有效期正在制  
定相关规定,在相关的规定没  
延用。特此说明。

云南省环境保护厅环境监测处

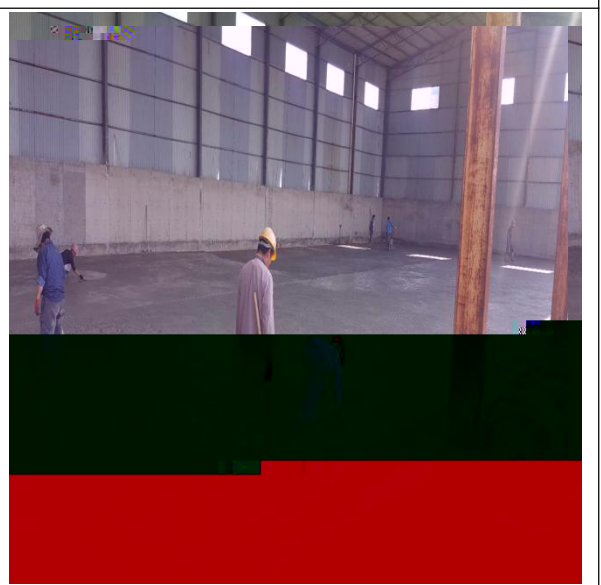


# 现场图片

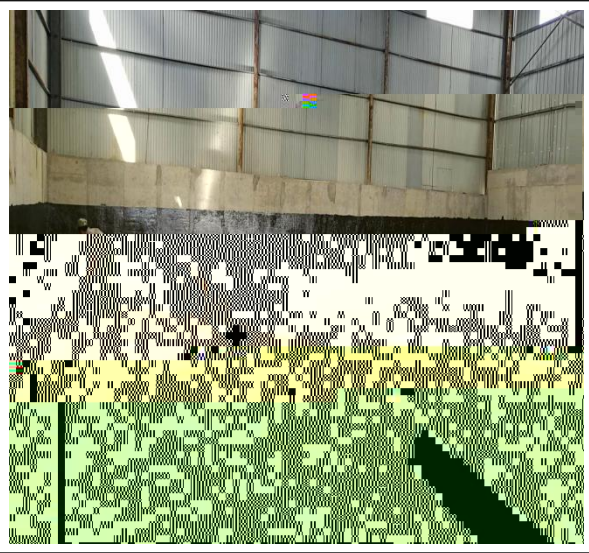
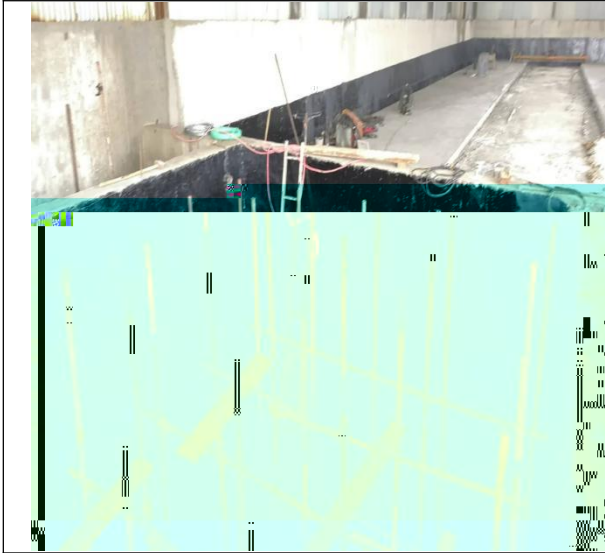












---

## 目 录

### 前 言

表一 建设项目名称及验收监测依据

表二 建设项目工程概况、原辅材料消耗及水平衡和主要生产工艺、产污环节

表三 主要污染源、污染物处理和排放

表四 报告表主要结论及审批部门审批决定

表五 验收监测内容及验收监测质量保证和质量控制

表六 验收期间监测结果及评价

表七 验收监测结论及建议

建设项目工程竣工环境保护“三同时”验收登记表







---

## 前 言





表一 建设项目名称及验收监测依据


---

--	--

---




---

**表二 建设项目工程概况、辅助能源来源、消耗及水平衡和主要生产工艺、产污环节**

**2.1 项目工程概况**

**2.1.1 项目与原工程关系**


**2.1.2 工程建设内容**


---

---


---

---








## 2.2 项目原辅材料、能源来源及使用情况

### 2.2.1 原辅材料来源、消耗


### 2.2.2 辅助能源来源、消耗

1

2

3

4

5

## 2.3 项目产品方案及来源

### 2.3.1 产品方案及规模

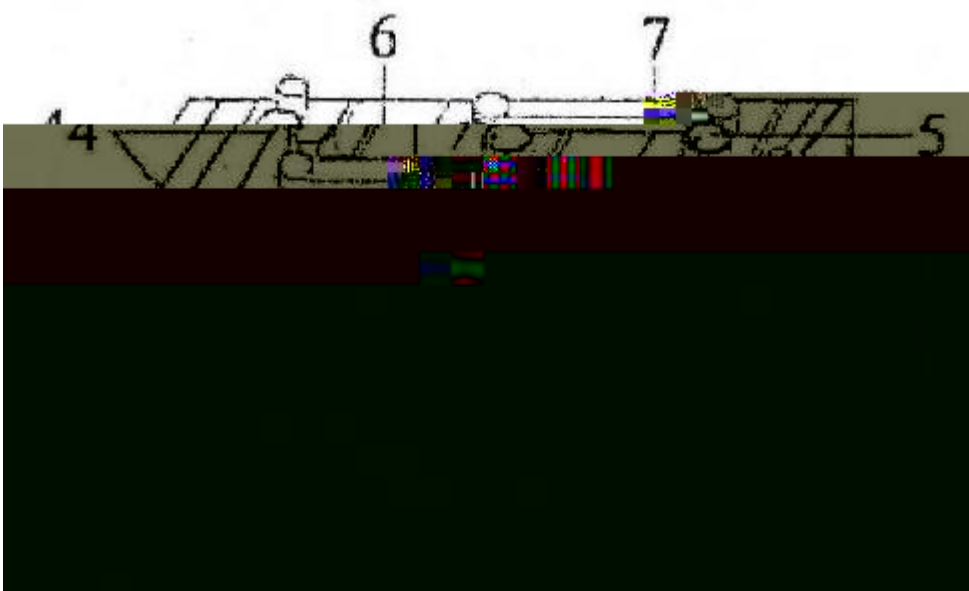

**2.3.2 项目废铅酸电池主要类别规格**

**2.3.3 废铅酸电池的主要结构及理化性质**


40%

1.280±0.005g/cm

---



---

## 2.5 储运方式

### 2.5.1 收集方式

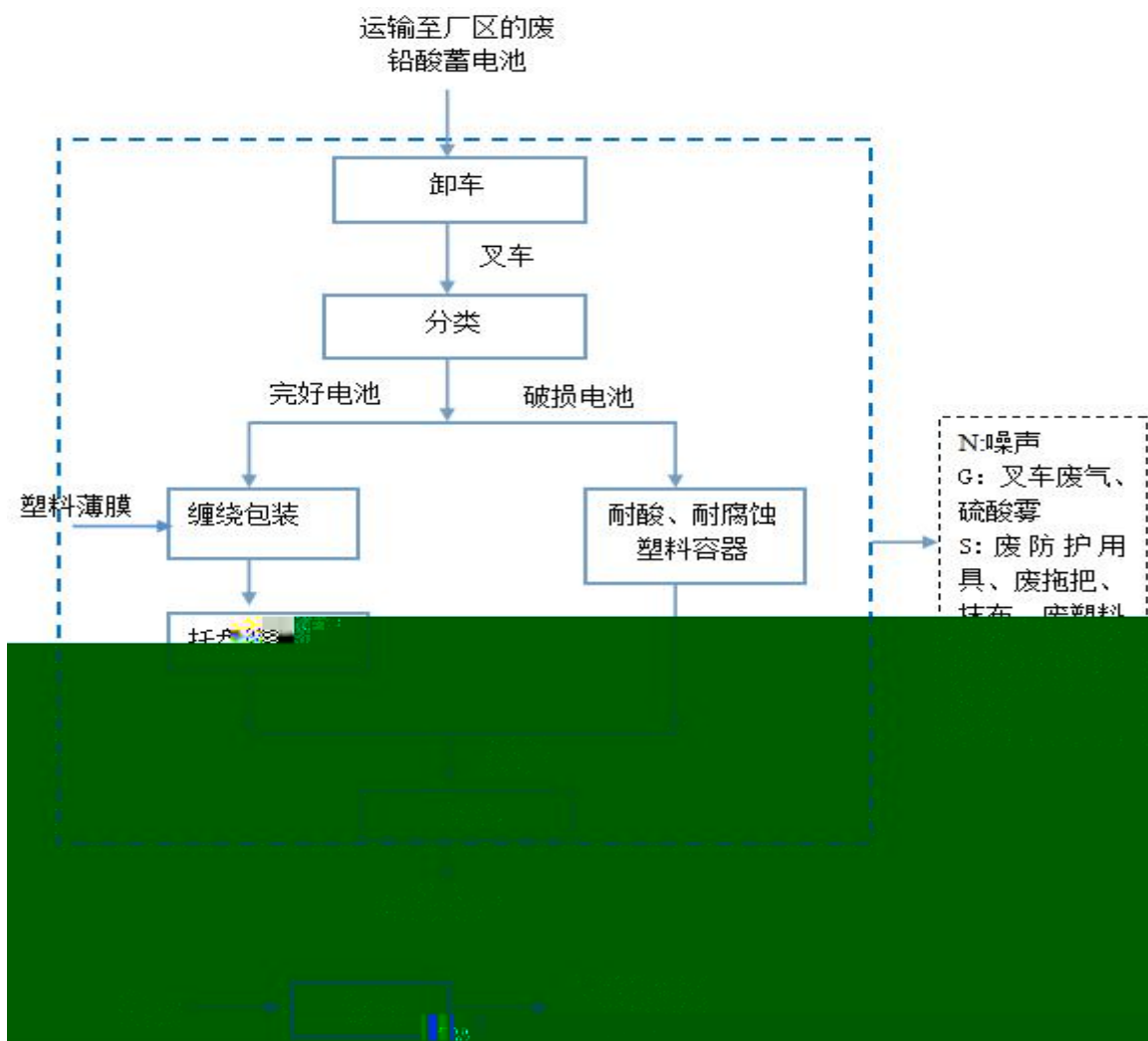
### 2.5.2 运输方式



### 2.5.3 储存方式

## 2.6 项目运营期劳动定员及工作制度

## 2.7 生产工艺流程及产污环节



---

1

2

## 2.8 项目建设及运行情况

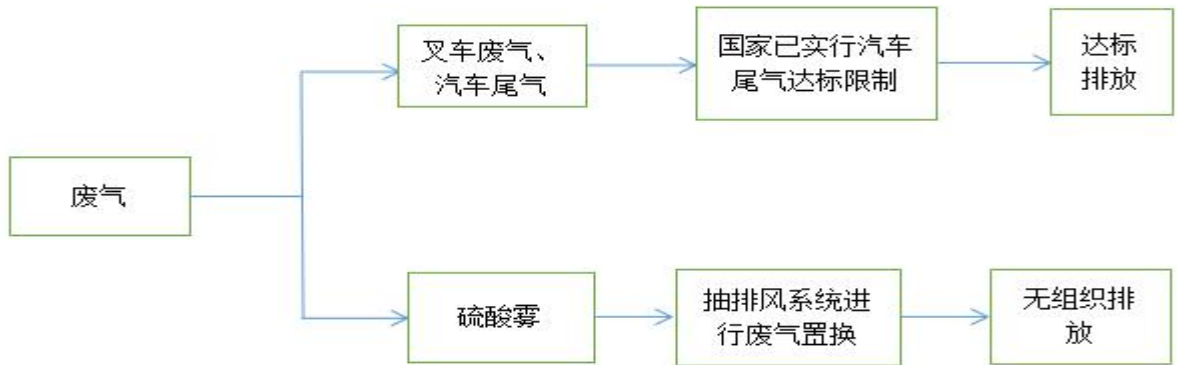


表三 主要污染源、污染物处理和排放

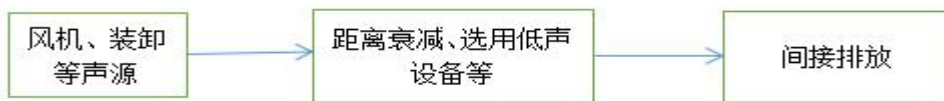
### 3.1 废水污染源及处置措施



### 3.2 废气污染源及处置措施



### 3.3 噪声污染源及防治措施



### 3.4 污染源及

---

2

3

4

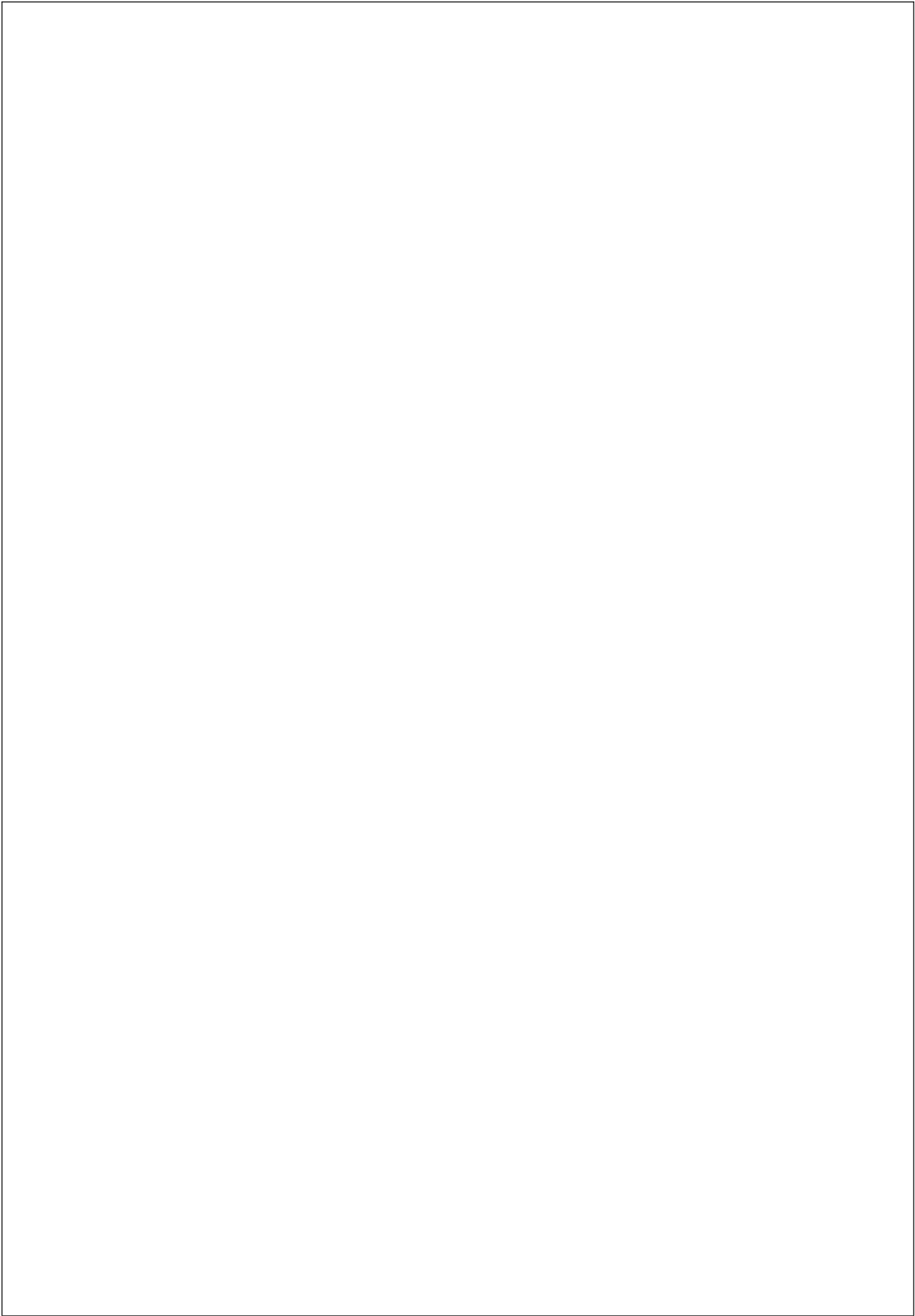
3-1

		t/a			

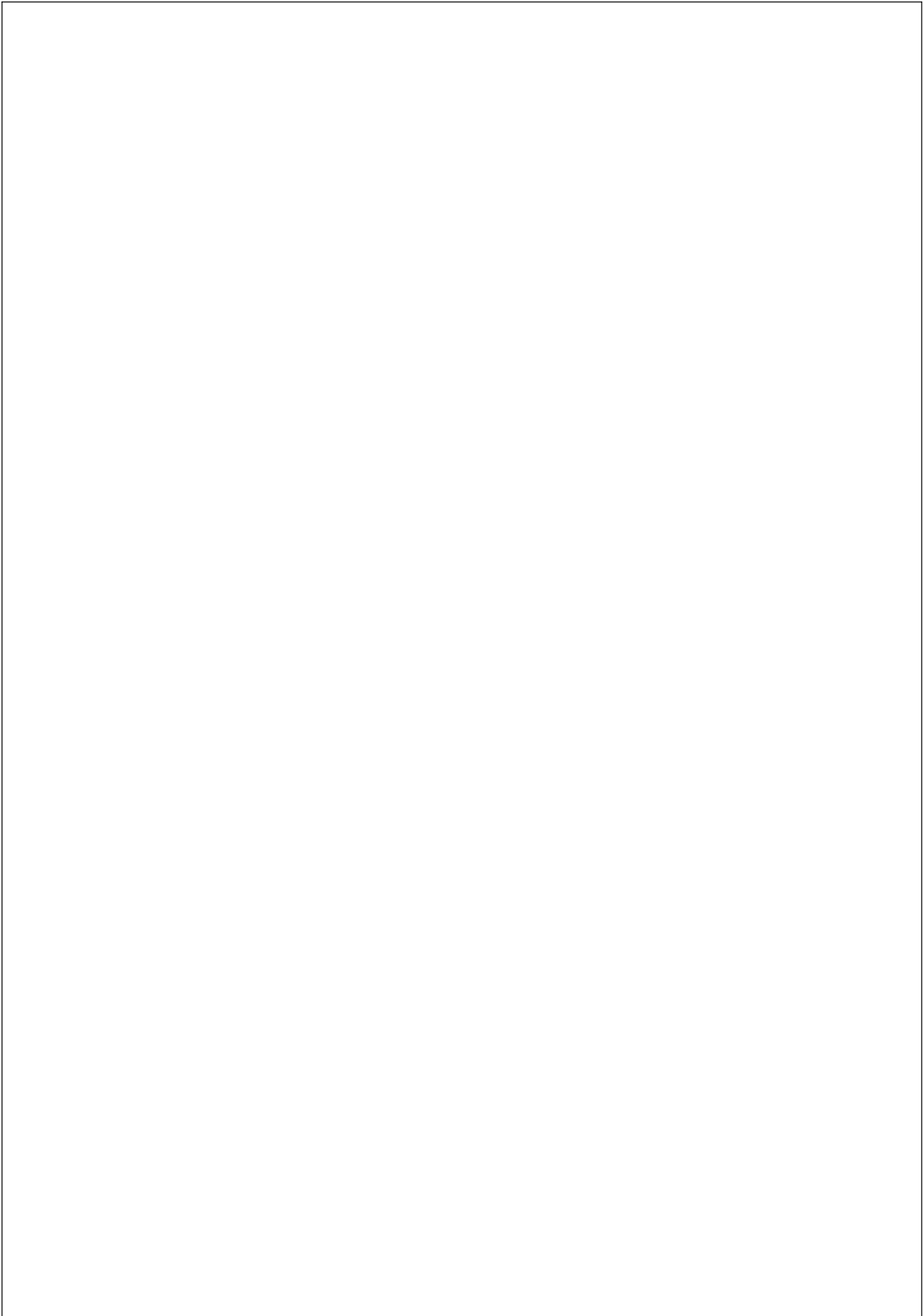
---




---



---



---

**表四 报告表主要结论及审批部门审批决定**

--



---


---


---


---


---

				/

---





---


---


**表五 验收监测内容及验收监测质量保证和质量控制**

**5.1 验收监测内容及频次**

**5.1.1 废气监测**

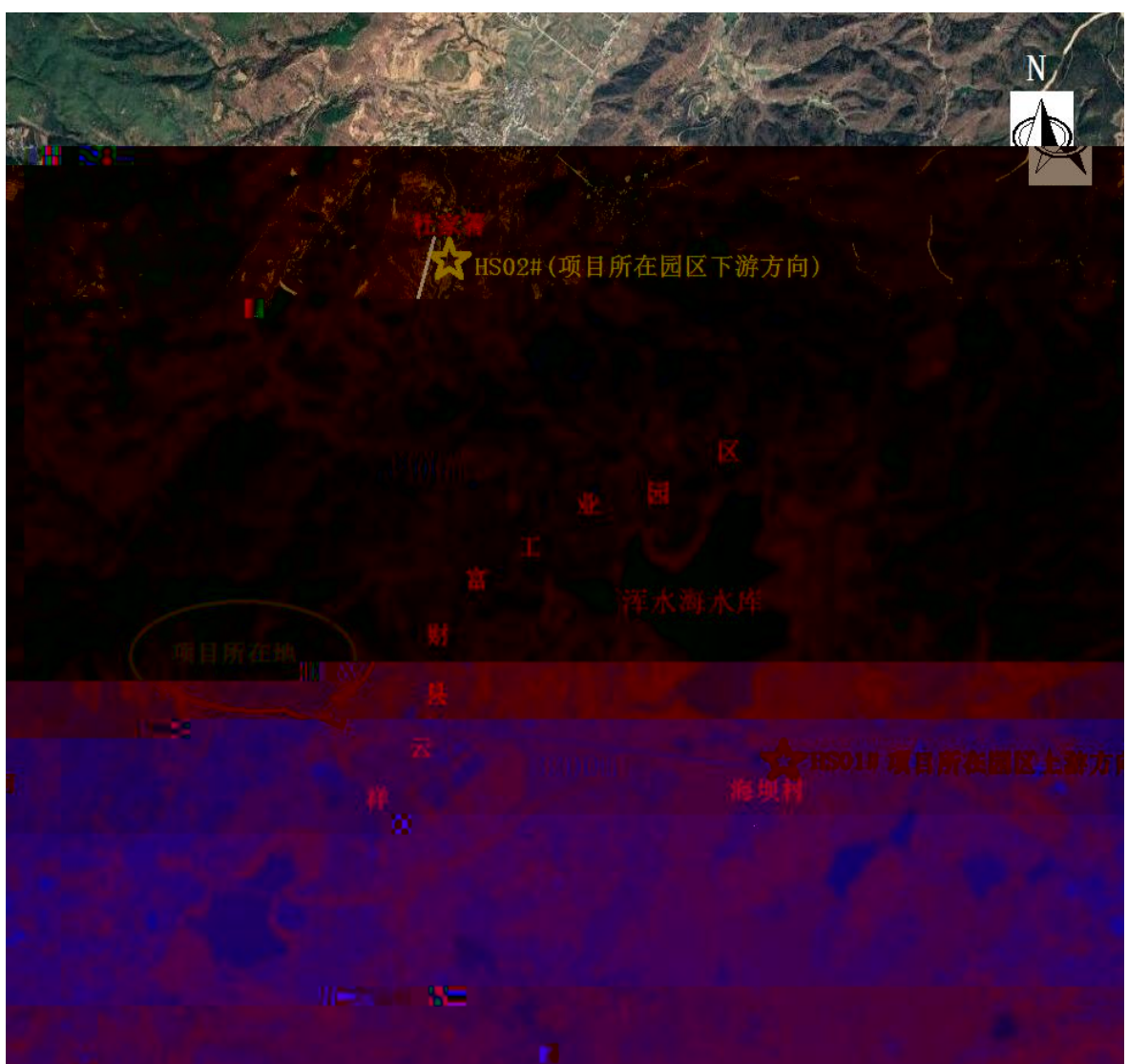
**5.1.2 噪声监测**


**5.1.3 地下水监测**

**5.2 监测期间工况条件**


### 5.3 监测点位图



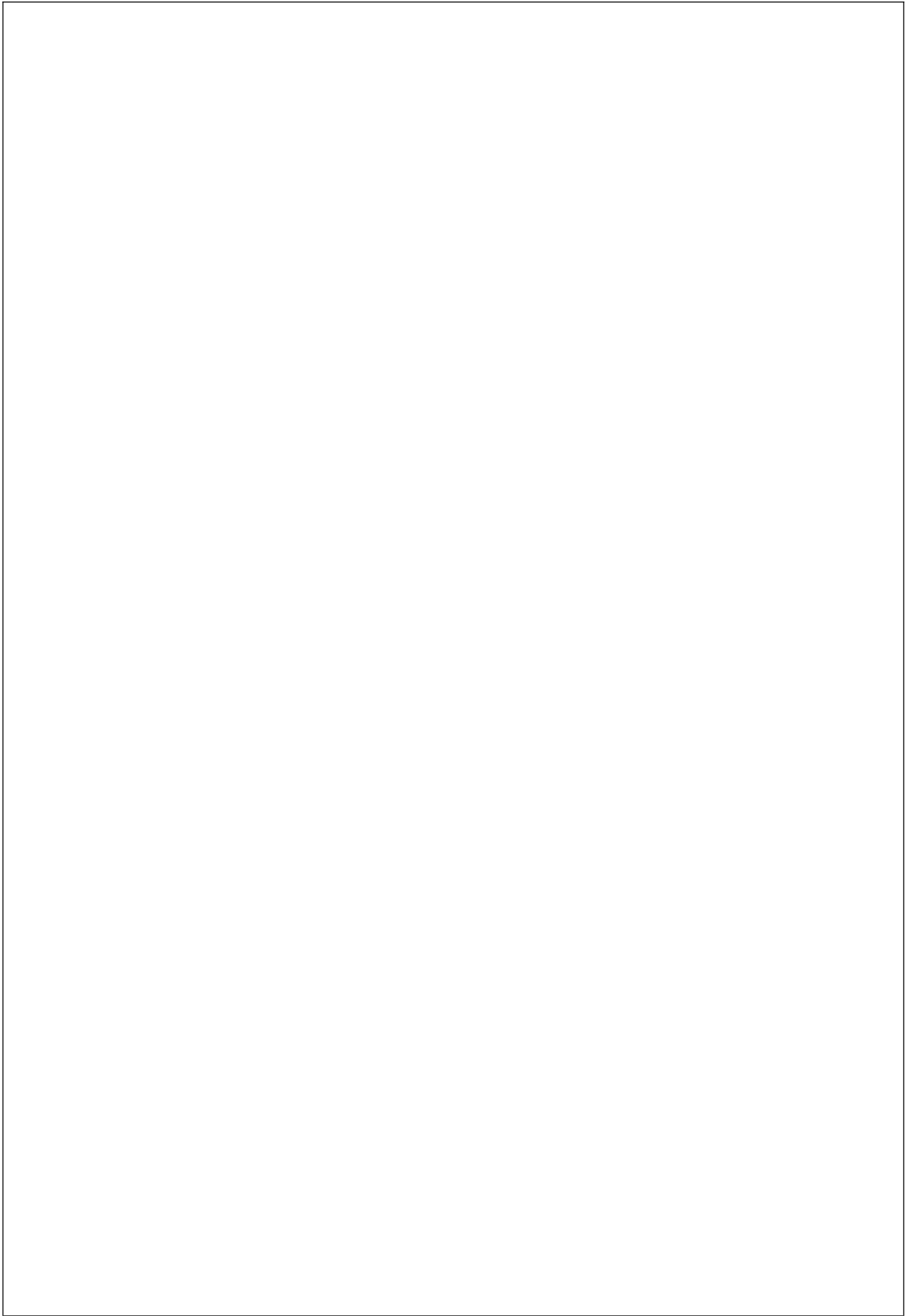


## 5.4 质量控制措施

### 5.4.1 监测分析方法




---









			<u>53.3</u>		

### 6.3 地下水监测内容及结果评价

6-4			mg/L		





---

## 表七 验收监测结论及建议

### 7.1 验收监测结论

2

3



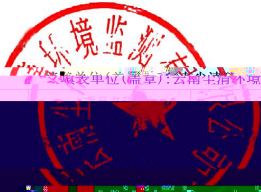
---

### 7.3 环境管理检查

### 7.4 总结论







建设项目工程竣工环境保护“三同时”验收登记表

编制单位(盖章): 生态环境监测有限公司

填表人(签字): 陈杰

项目经办人(签字): 陈杰

验收内容	验收标准									
	GB 16159-2012	GB 16159-2012	GB 16159-2012	GB 16159-2012	GB 16159-2012	GB 16159-2012	GB 16159-2012	GB 16159-2012	GB 16159-2012	GB 16159-2012
废气	√	√	√	√	√	√	√	√	√	√
废水	√	√	√	√	√	√	√	√	√	√
噪声	√	√	√	√	√	√	√	√	√	√
固体废物	√	√	√	√	√	√	√	√	√	√
环境管理	√	√	√	√	√	√	√	√	√	√
其他	√	√	√	√	√	√	√	√	√	√
验收结论	符合									